

Jean-Philippe Riant

9, rue Brézin

75014 Paris

Tél : 06.09.18.65.82

jp@riant.fr

Marié, 3 enfants

Consultant marketing et innovation DATA

Transformation digitale – Data Science – Transport ferroviaire

Ingénieur informaticien - Executive MBA ESCP-EAP - Docteur en sciences de gestion

Depuis 2016 > Consultant en charge de l'animation du Data Lab SNCF Réseau Site d'Open Data interne et de Data Science

SNCF Réseau

Direction informatique

Service informatique décisionnelle

130 consultants et internes

Contact pour références :

Samuel Descroix – Dir. de division

Samuel.descroix@reseau.sncf.fr

Principales missions :

(plus de détails à découvrir en page 3)

- Conception & évolution de l'expérience utilisateur de l'application
- Rédaction et préparation des cas d'usage traités lors de deux Datathons en 2017 et 2018 par 50 data scientists et programmeurs
- Rédaction de notes stratégiques sur le positionnement Data
- Relations avec l'écosystème de start-ups du programme Air
- Positionnement et animation de la ligne éditoriale du Data Lab
- Réalisation de démonstrateurs de modèles numériques
- Co-animateur d'un projet de Machine Learning sur la plateforme prevision.io

Depuis 2013 > Fondateur et entrepreneur

Photo World Series

World Photo Championships

www.chronoshooting.org

www.worldphotochampionships.org

Création des premiers championnats du monde de photo

Principales missions :

- Conception d'un algorithme de classement mondial des photographes et d'un flux de photographies
- Création d'une application sur iPhone, Android et Windows Mobile
- Déclinaison B2B du dispositif pour l'évaluation d'expériences de consommateurs
- Levée de fonds

2013-2014 > Directeur Marketing

Studio Harcourt Paris

www.studio-harcourt.eu

www.studio-harcourt.pro

Studio Photo de portraits de stars depuis 1934

Principales réalisations :

- Création d'une nouvelle ligne de portraits "Executive" pour les réseaux sociaux, création des outils marketing et commercialisation
- Intégration et déploiement de Salesforce : élaboration du cahier des charges, programmation et formation des utilisateurs
- Négociation d'un partenariat de licence avec le groupe Accor Hotels

2003-2013 > Président fondateur - Coach

Réussir Moi Aussi

www.reussirmoiaussi.fr

60 coachs en France - CA 700 K€

Principales réalisations :

- Conception de programmes de coaching et de formation de grande envergure
- Négociation et pilotage avec les services de l'état
- Coaching au sein d'entreprises et conseil
- Montage financier de projets complexes

2001-2002 > Directeur Marketing Groupe

Groupe Pixmania

www.pixmania.com

1000 personnes

CA 120 M€

Leader européen de la distribution de matériel photo, du développement et de la prise de vue

Principales réalisations :

- Management du service communication et marketing de 12 personnes
- Création et pilotage des campagnes d'affichage national en 4 par 3
- Conception du plan marketing stratégique marques et groupe
- Mise en place et exploitation d'un outil de géomarketing

1992-2001 > Directeur Associé en charge du développement

Groupe CPP

Créhalet Pouget Poussiègues

100 personnes - Marge brute 15 M€

Agence de communication

Principales réalisations :

- Direction du pôle Conseil en communication digitale
- Création de campagnes de communication internationales
- Fondateur d'une filiale digitale rachetée par le Groupe CPP

> Langues

- **Anglais courant**
- **Espagnol**

> Parcours dans l'enseignement

2005-2019 Professeur associé en Communication à l'UFR LEA de Paris III

Responsable d'unité d'enseignement et de 8 chargés de cours

Cours dispensés

- **Communication interculturelle en L1** (2 cours magistraux de 350 élèves)
- **Communication des entreprises en L3** (Travaux dirigés)
- **Communication orale et écrite en M1** Langues et Affaires Internationales (Travaux dirigés)
- **Jury d'admission et de stages en M2** Management de projets internationaux
- **Communication à l'Université Française du Caire**

2005-2013 Chargé de cours dans différents établissements

Cours dispensés :

- **Tutorat de projet managérial à l'EPF** (Ecole d'ingénieurs généralistes)
- **Management des organisations à l'ESG**
- **Marketing et Communication à l'Ecole Supérieure de Management de Kinshasa**

2011-2012 Chargé de mission qualité et habilitation CTI/AERES – ESTACA Ecole d'ingénieurs

En charge de la coordination et de la rédaction du dossier de renouvellement d'habilitation de l'école

Missions réalisées :

- **Conception d'un schéma directeur des processus clés**
- **Mise en place d'un « observatoire étudiants »**
- **Conception d'un outil de pilotage de la démarche compétences**
- **Coordination de la production du dossier de renouvellement d'habilitation CTI et AERES**

> Formation

2018 ENSAE : Modules Big Data en formation continue

2008-2012 Doctorat en sciences de gestion, CNAM LIPSOR, sous la direction d'Yvon Pesqueux

Sujet : Applicabilité de la norme ISO9000 aux processus éducatifs. Application statistique du concept de Contrat Psychologique d'I.Rousseau

2004-2005 Formation certifiante au coaching Institut International MOZAIK – 40 jours sur 2 ans

Thèmes notamment abordés : Détermination de typologies de managers – systémique.

2001-2002 Executive MBA ESCP-EAP

Mémoire : Conception d'une méthodologie de calcul prévisionnel de la valeur client, déclinaisons en CRM.

1991 Ingénieur HEI - ESTIT Option Informatique Industrielle (Villeneuve d'Ascq)

Mémoire : Etude d'un système d'asservissement de caméra infrarouge embarquée (SAT, division optronique défense, 5 mois).

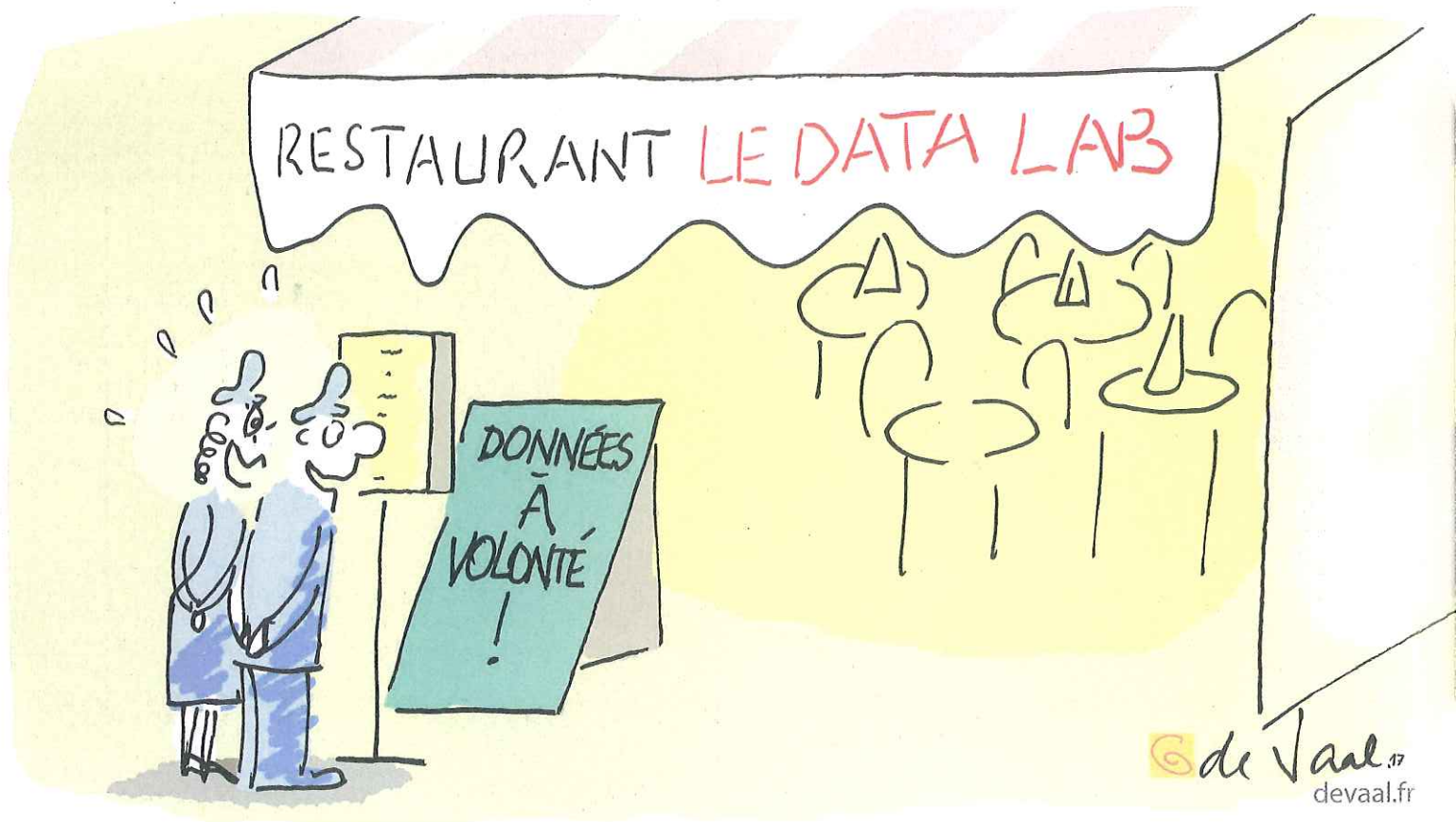
> Prix et publications

- Prix de la Communication digitale pour la participation du Team D.A.T.A.SNCF Réseau à la course du cœur 2018
- Prix de la solution Data Science la plus élégante – Datathon SNCF Réseau décembre 2017
- Dauphin d'Or au festival Communica 2000 pour deux réalisations digitales pour Amgen et Cogema
- Petit manuel d'auto-coaching publié aux éditions Dunod en 2010
- Couverture et double-page dans VSD, et publications photos dans divers magazines
- Livres de portraits photographiques pour des clients comme Sanofi ou des sociétés de conseil

> Divers

- Maîtrise de logiciels de traitement de données statistiques
- Expérience d'applications géomatique / géomarketing et de traitement statistique de corpus de texte
- Expérience de photographe professionnel – Pigiste pour l'agence Visual
- Maîtrise des outils de montage photo et vidéo et de mise en page
- Golf hcp 7 - Marathon, capitaine de la Team D.A.T.A Course du Cœur 2018, 800km en relais en 4 jours à 14 coureurs
- Saxophoniste dans un groupe de jazz
- Admission à l'association Mensa France en cours

LANCEMENT DU DATA LAB SNCF RÉSEAU QUAND LA DONNÉE CRÉE DE LA VALEUR



Partage de l'information. Début juillet, la DSI de SNCF Réseau a lancé son Data Lab, une plateforme mettant à la disposition des agents près de 100 jeux de données internes et 600 externes, relatives aux transports. Le but ? Faciliter le quotidien des équipes et stimuler l'innovation.

Fini le casse-tête ! Rechercher des informations sur une installation, le taux de fréquentation d'une ligne ou encore le patrimoine ferroviaire devient simple comme un clic. «Ce type de données, tout le monde en a besoin tout le temps», explique Samuel Descroix, chef de division à la direction des systèmes d'information (DSI) de SNCF Réseau. Nous les avons donc rassemblées sur un même site*, régulièrement alimenté et mis à jour, qui fonctionne comme un très gros moteur de recherche. N'importe quel agent peut s'y connecter. Il y trouvera des informations sur la description, l'état et l'usage du réseau ferroviaire, mais aussi d'autres

provenant d'organismes externes, ayant trait par exemple à la météo ou aux communes françaises.»

Un espace collaboratif

En plus d'accéder à des informations utiles à leurs métiers, les utilisateurs du Data Lab ont la possibilité de discuter - entre eux ou avec des consultants - directement sur la plateforme. «Nous souhaitons les accompagner au mieux dans leur expérience du big data», souligne Samuel Descroix. Ce dialogue permet de mieux utiliser les données, en favorisant l'échange de conseils entre des collaborateurs issus d'horizons divers. C'est un

atout qui s'ajoute aux fonctionnalités de téléchargement et d'analyse proposées par l'outil.»

Sponsorisé par la direction de l'Innovation de SNCF Réseau, qui voit dans cette solution digitale un levier de performance et de transition numérique de l'entreprise, le Data Lab publie aussi des témoignages d'experts métier qui partagent leur vision sur des thématiques liées aux données. Pour ceux qui ne seraient toujours pas convaincus, l'équipe projet a concocté une application intitulée «Cet été, découvrez le réseau autrement !» En quelques clics, chacun pourra satisfaire sa curiosité sur le sujet et prendre conscience que les données - même industrielles - peuvent être simples d'utilisation, voire ludiques, du moment qu'elles sont bien mises en valeur.

C. P.

* datalab.exp.reseau.sncf.fr

EN CHIFFRES

700

jeux de données sont disponibles sur le Data Lab pour l'ensemble des collaborateurs de SNCF Réseau. La DSI assure leur mise à jour progressive de nouveaux lots.